

INSTRUÇÕES DE USO

Mepore®

Nome Comercial: Mepore®

Verifique no rótulo do produto a versão da instrução de uso correspondente. Não utilize instrução de uso com versão diferente daquela indicada no rótulo do produto. Não utilizar se a embalagem estiver danificada.

Obtenha a Instrução de Uso através do endereço eletrônico:
<http://www.molnlycke.com.br/instrucoesdeuso/>.

O formato impresso também poderá ser adquirido através do telefone:
(90 11) 3016-8900 (SAC) sem custo adicional.

“Produto médico estéril”

“Produto médico esterilizado por óxido de etileno”

“Fabricante recomenda uso único”

ATENÇÃO: ANTES DE UTILIZAR, LEIA ATENTAMENTE TODAS AS INSTRUÇÕES. OBSERVE OS AVISOS E PRECAUÇÕES APRESENTADOS, PARA ASSEGURAR A EFICIENTE UTILIZAÇÃO DO PRODUTO.

APRESENTAÇÕES COMERCIAIS DO PRODUTO MÉDICO

As embalagens unitárias do produto médico estão acondicionadas em caixa secundárias de papelão nas seguintes quantidades:

Modelo Comercial	Dimensões
672000	Mepore 5 x 7 cm
670800	Mepore 6 x 7 cm
670700	Mepore 7 x 8 cm
672100	Mepore 8 x 10 cm
672200	Mepore 8 x 15 cm
670900	Mepore 9 x 10 cm
671000	Mepore 9 x 15 cm
671100	Mepore 9 x 20 cm
671200	Mepore 9 x 25 cm
671299	Mepore 9 x 25 cm - US
671300	Mepore 9 x 30 cm
671400	Mepore 9 x 35 cm

Composição

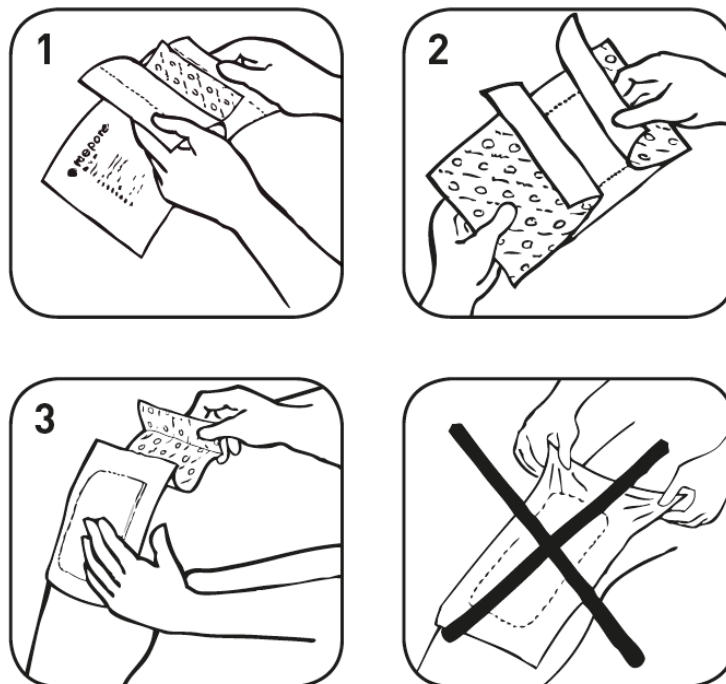
Adesivo acrílico, não-tecido de viscose e não-tecido de poliéster.

Indicação de Uso

Mepore® é um curativo absorvente autocolante concebido para feridas com exsudado reduzido a moderado, tais como feridas cirúrgicas, cortes e abrasões. O tempo de permanência do produto na pele é dado pela condição da ferida, em conformidade com as práticas clínicas aceitas.

Modo de utilização

1. Limpe a ferida.
2. Seque bem a pele circundante
3. Não utilize hidratantes, géis ou unguentos ao redor da ferida.
4. Retire o filme de proteção do curativo (ilustração 2).
5. Aplique a parte adesiva na pele, assegurando que a parte absorvente cubra a ferida (ilustração 3).
6. Não estique o curativo ao aplicá-lo (última ilustração). Este aspecto é particularmente importante quando aplicar o curativo em articulações.



Remoção e troca de curativo

O curativo pode ser utilizado por vários dias dependendo da condição da ferida.

Trocar o curativo quando necessário ou quando completamente saturado.

Para a remoção levantar um canto do curativo e puxe suavemente o curativo ao longo da pele na direção do crescimento do pêlo.

Precauções, Advertências e Contra-Indicações

Não utilizar em peles muito frágeis.

Se você notar sinais de infecção, por exemplo a ferida tornando-se avermelhada, quente ou inchada, consulte um profissional de saúde, enfermeira ou médico.

Este é um produto de uso único. Não reutilizar.

Se o produto for reutilizado, a sua eficácia pode diminuir e poderá ocorrer contaminação cruzada.

Não utilizar se a embalagem interior tiver sido danificada ou aberta antes da utilização.

Se o produto for utilizado depois da sua data de validade, as suas propriedades não podem ser asseguradas.

Não utilizar se você for sensível a algum material do curativo.



Condições de Armazenamento e Transporte

Armazenar em condições secas e temperatura ambiente.

Transportar o produto em sua embalagem original fechada.

DESCARTE

Deve ser seguido um Plano de Gerenciamento de Resíduos de Serviços de Saúde – PGRSS - para o manejo, segregação e acondicionamento de resíduos conforme as diretrizes da RDC 306, de 07/12/2004 ou suas atualizações.

DATA DE FABRICAÇÃO: Vide embalagem

VALIDADE: Vide embalagem.

REGISTRO ANVISA: 80733280008

RESPONSÁVEL TÉCNICO: Kaynara Cordeiro – CRF/SP 78229

IMPORTADOR:

MOLNLYCKE HEALTH CARE VENDA DE PRODUTOS MÉDICOS LTDA.

Av. Portugal, 1100 – Parte C43 – Itapevi, SP

CEP: 06696-060

E-MAIL: kaynara.cordeiro@molnlycke.com

CNPJ: 12.600.168/0001-17

Fabricante Legal:

Molnlycke Health Care AB, Gamlestadsvagen 3C, PO Box 13080, Gotenborg, SE-402 52 - Suécia

Fabricado na Finlândia ou Tailândia